

Ri-Vista

02/magazine ottica reichmuth

**Centro
Cheratocono
Ticino**



 **ottica
reichmuth**



Damiano Barloggio

Il secondo numero di Ri-Vista esce in concomitanza con l'avvio del Centro Cheratocono e la pubblicazione del nuovo sito web

➤ otticareichmuth.ch

Care e cari clienti, sono entusiasta di presentarvi il secondo numero della nostra rivista, un'edizione che si rivolge in modo specifico ai giovani adulti. Mentre il primo numero era dedicato ai bambini, questa volta ci concentriamo su un pubblico in crescita, affrontando tematiche che riguardano la loro quotidianità e benessere. Nell'era moderna, la vita è messa a dura prova dalla presenza di schermi, sia per lavoro che per svago. In questo numero esploreremo soluzioni innovative per affrontare la fatica visiva legata a un utilizzo prolungato di dispositivi digitali. Scoprirete come lenti appositamente progettate possano contribuire a ridurre l'affaticamento degli occhi, migliorando la qualità della vita di coloro che sono costantemente immersi nella realtà digitale.

Ad ogni nuova edizione della nostra rivista, pubblicheremo un'interessante intervista ad uno specialista nel campo dell'oftalmologia. Inizieremo con il Dott. Nicholas Righetti che ci parlerà del cheratocono, una delle problematiche oculari che affligge i giovani adulti.

È con orgoglio che annunciamo l'avvio di un centro di eccellenza per il Ticino, focalizzato sulla gestione e il miglioramento della condizione visiva. Questo rappresenta un passo avanti significativo nell'offerta di lenti a contatto specifiche per il cheratocono.

Nel corso di questa edizione, abbiamo avuto l'opportunità di intervistare Sasha Caterina, un triatleta straordinario e un esempio di come i giovani possano bilanciare con successo diverse attività nella loro vita. La sua storia ci offre uno sguardo prezioso su come gestire le sfide e perseguire le passioni in un mondo sempre più complesso.

In conclusione, il secondo numero della nostra rivista fornirà informazioni, ispirazioni e soluzioni pratiche per migliorare l'esperienza visiva e raggiungere il massimo comfort. Siamo entusiasti di condividere con voi queste storie stimolanti e utili consigli che speriamo possano arricchire le vostre conoscenze.



In un mondo in continua evoluzione, alcuni luoghi sembrano avere un destino e, se si dovesse tracciare una mappa di tali destinazioni, ci si ritroverebbe senza dubbio in un luogo particolare: un negozio situato nel cuore del locarnese, dove da sempre l'attenzione alla vista è stata la principale missione. Qui, montature e lenti non sono solo oggetti, ma ponti tra le persone e il mondo che le circonda, grazie alla dedizione ininterrotta all'ottica di precisione.

Fondata in passato da professionisti che vedevano il mondo attraverso la lente della passione e dell'attenzione al dettaglio, l'Ottica Bonetti custodiva questa visione che ha lasciato un'impronta indelebile nella storia dell'ottica locale. Dal 1981 l'attività prende il nome del nuovo proprietario: il Sig. Jörg Reichmuth. È con l'apertura di Ottica Reichmuth che, nel Sopraceneri, vengono adattate e vendute per la prima volta le lenti a contatto.

Centro Cheratocono Ticino

Un'eccellenza
ticinese da più
di 80 anni

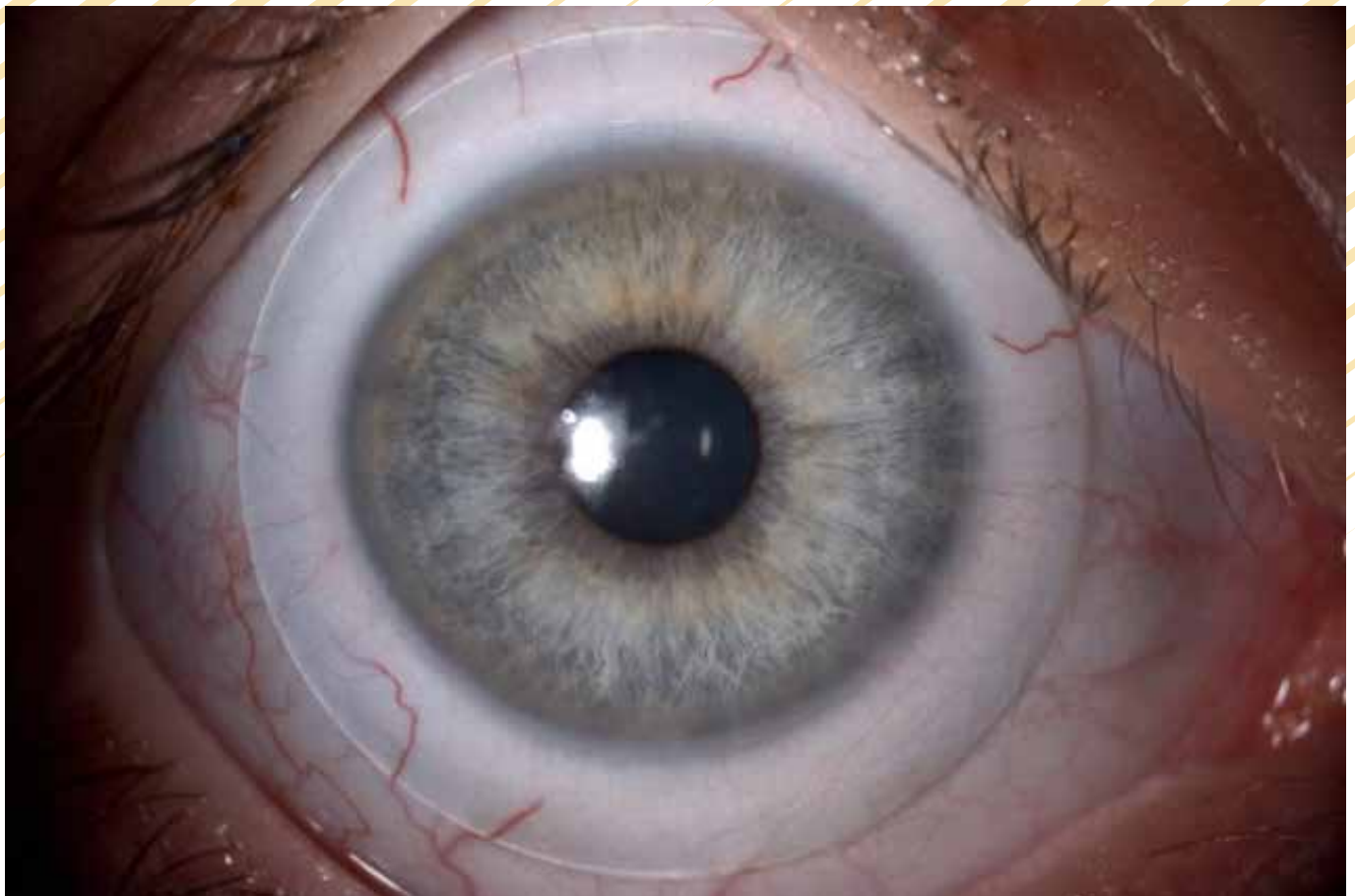
Il Sig. Reichmuth ha segnato il punto di partenza per un cammino in costante evoluzione. Da allora, l'Ottica Reichmuth si è sempre rinnovata: ha abbracciato ogni nuova tecnologia, ogni sviluppo nel mondo dell'ottica e ha trasformato ogni sfida in un'opportunità di crescita. Nel 2013 il Sig. Reichmuth era uno dei primi optometristi in tutta la Svizzera, uno per idioma, ad adattare le lenti minisclerali: il solo in Ticino.

Nel 2018, un nuovo capitolo è iniziato quando il testimone è passato al giovane e intraprendente Damiano Barloggio. Con un background formativo che abbracciava l'arte dell'ottica dalle scuole tecniche e un diploma di optometrista federale, Damiano ha portato con sé una fresca visione e una profonda comprensione dell'importanza della vista nella vita delle persone. Il suo impegno nel portare avanti l'Ottica Reichmuth, mantenendo al contempo uno sguardo attento alle nuove sfide e opportunità del mondo moderno, è stato evidente sin dall'inizio.

Dopo anni di esperienza con le lenti a contatto minisclerali, nel 2023, i professionisti di Ottica Reichmuth danno vita all'unico Centro Cheratocono Ticino, specializzato nel miglioramento visivo di questa patologia. Questa è stata l'incarnazione della visione dell'ottica come un'arte e una scienza che può fare la differenza. Optometristi formati ed esperti sono stati messi al servizio di coloro che presentano questo disturbo corneale. L'Ottica Reichmuth ha dimostrato di essere all'altezza di questa sfida, mettendo a disposizione le migliori e più avanzate tecnologie garantendo un'accurata analisi ed un adattamento specifico di lenti a contatto.

A close-up photograph of a contact lens on a person's eye. The lens is illuminated with a bright green light, creating a central reflection and highlighting the lens's surface. The surrounding eye and eyelid are visible in a darker, slightly blurred green tone.

Lenti a contatto per il cheratocono made in Switzerland



Falco è una ditta Svizzera specializzata nella produzione e distribuzione di lenti a contatto per il cheratocono dal 1985. L'azienda non fornisce solo il prodotto, ma anche un ricco bagaglio di esperienza, per la soddisfazione di portatori e optometristi.

Che cos'è il cheratocono?

Il cheratocono è una rara patologia della cornea che, aumentando la propria curvatura in modo irregolare assume la forma di un cono.

Questa malattia è degenerativa, quindi è caratterizzata da valori che possono evolvere nel tempo. Dato che la cornea è un mezzo ottico importante del nostro occhio, possono sorgere diversi disturbi come una variazione o una diminuzione dell'acuità visiva nonostante la correzione mediante occhiale o lenti a contatto.

Le lenti a contatto migliorano le prestazioni visive

I cambiamenti della superficie corneale possono inizialmente essere corretti con occhiali. Un occhiale non può più aiutare a mantenere il livello di capacità visiva in caso di cambiamenti più incisivi, in queste situazioni entrano in gioco le lenti a contatto specifiche. La maggior parte dei pazienti (circa l'80%) mantengono una qualità di vita ottimale e hanno una buona qualità visiva con le lenti a contatto semirigide.

Lenti a contatto sclerali

Sono delle lenti semirigide di grande diametro, il loro unico appoggio è sulla sclera (congiuntiva), pertanto non sfiorano nemmeno la cornea. Grazie alla dimensione, vengono immediatamente ben sopportate e consentono di essere utilizzate comodamente per tutto il giorno.

Nella cavità tra la lente a contatto e la cornea si crea un serbatoio di liquido, che serve a uniformare le irregolarità della superficie oculare e ad idratarla.

Quando sono indicate le lenti a contatto sclerali?

- ▶ In caso di superfici oculari irregolari come il cheratocono, ma anche dopo la cheratoplastica o la cheratotomia radiale.

- ▶ In caso di cicatrizzazioni dopo incidenti o infezioni.

- ▶ In caso di disturbi visivi (in particolare forti astigmatismi), per lo sport o in ambienti lavorativi polverosi (le lenti a contatto sclerali mantengono comunque una buona visione).

- ▶ In caso di malattie della superficie dell'occhio: le lenti sclerali proteggono la cornea contro la secchezza, il dolore palpebrale e il forte abbagliamento luminoso.

Adattamento delle lenti a contatto sclerali

Nell'adattamento ci si accerta che la lente a contatto appoggi in maniera uniforme sulla sclera, in questo modo si evita che eserciti pressione sui vasi sanguigni ed iriti la cornea. Per effettuare questo tipo di controllo abbiamo a disposizione le apparecchiature più moderne e all'avanguardia. Attraverso la documentazione fotografica ottenuta mediante la lampada a fessura (biomicroscopia) verranno adattate le lenti a contatto sclerali e garantito un monitoraggio a lungo termine.



Lenti oftalmiche

Perché essere giovani oggi è una fatica per gli occhi

20% di sconto sulle lenti Pulseo fino al 31.12.2023

Se hai tra i 18 e i 45 anni ne sei consapevole: il tuo smartphone non ti abbandona mai e mentre ti dedichi a lavoro, studio, amici, eventi sociali, famiglia ed attività sportive, devi fare più cose contemporaneamente, spesso su schermi differenti.

Questo stile di vita mette la vista sotto pressione, infatti da un'indagine IPSOS emerge che l'84% delle persone nella tua fascia d'età sente gli occhi affaticati a fine giornata.

Non possiamo evitare di vivere intensamente, e forse nemmeno lo vogliamo, ma possiamo aiutare la nostra vista. Le lenti PULSEO™ alleviano la fatica perché sono appositamente concepite per assecondare le mutevoli necessità di messa a fuoco. Questa tecnologia si chiama Activ' Boost e permette di adattare il punto focale senza sforzare la vista, come succede quando si guardano schermi a distanza ravvicinata.

Un concreto aiuto si può trovare nei trattamenti contro la luce blu proveniente dai diversi dispositivi. Questa luce è presente in modo naturale durante il giorno, ed è importante per la nostra salute. La ricerca ha però individuato che una sovraesposizione ad essa può affaticare la nostra vista e alterare il naturale ciclo sonno-veglia.

Queste lenti sono quindi ideali per miopi e ipermetropi in quanto monofocali evolute. Inoltre vengono realizzate tramite la tecnologia "freeform". Questa definizione, ovvero letteralmente "a forma libera" si riferisce a una tecnica di produzione in cui le lenti vengono create su misura da una fresa che ha la libertà di muoversi lungo la superficie della lente in modo da creare le curvature corrispondenti alla prescrizione ottica specifica.

Questo processo consente di realizzare lenti personalizzate, adattate alle esigenze del singolo utente e alle specifiche caratteristiche della montatura scelta.

Le lenti realizzate con questa tecnica freeform possono offrire un'ottima qualità ottica e un comfort migliorato rispetto alle lenti standard, poiché vengono progettate in base alle esatte esigenze visive dell'individuo. I benefici sono una visione nitida a tutte le distanze e il risparmio della fatica accomodativa nella visione ravvicinata.

Scegliere una lente può quindi avere un notevole influsso sulla nostra vita di tutti i giorni. Siamo pronti a consigliarvi e valutare tutti i possibili vantaggi delle nuove tecnologie in modo accurato.

Meno affaticamento visivo, più energia.



PULSEO



ACTIV'
BOOST™

Sasha Caterina

Triatleta,
classe 2000,
categoria
Elite C



Sasha, porti gli occhiali da vista o le lenti a contatto?

Porto occhiali da vista, lenti a contatto, occhiali sportivi e da sole. Da qualche anno per tutto questo mi affido ad Ottica Reichmuth!

Quanto sono importanti gli occhiali, da vista o da sole, nel praticare il tuo sport?

Durante le sessioni d'allenamento e le competizioni gli occhiali, oltre a proteggermi dal sole, mi tutelano da qualunque contatto con insetti o detriti che possono deconcentrarmi. Inoltre, in bicicletta si va molto veloci e gli occhiali evitano che il vento dia fastidio.

Durante il triathlon come gestisci l'uso degli occhiali?

Principalmente uso gli occhiali durante la tratta in bicicletta: appena monto in sella mi armo di occhiale!

Chi ti ha guidato negli anni per scegliere i prodotti più giusti?

Ho sempre avuto la fortuna di essere ben consigliato dallo staff di Ottica Reichmuth sulla scelta dell'occhiale ideale e all'altezza delle mie esigenze.

Come hai deciso di dedicarti al Triathlon?

Quella per il Triathlon è una passione nata fin da piccolo grazie ai miei genitori. Mi hanno spinto presto a provare la tripla disciplina: un'esperienza che mi ha regalato fin dall'inizio grandi emozioni.

Quanto tempo dedichi agli allenamenti?

Durante la settimana mi alleno tra le 18 e 25 ore. Gli allenamenti comprendono 6 sessioni di nuoto, 6 di bicicletta, 6 di corsa, 2 di condizione e 2 di massaggi/fisioterapia.

Ti rimane del tempo libero?

Quali sono i tuoi passatempi preferiti?

Il tempo che rimane a disposizione è veramente limitato, ma appena ho un momento libero ne approfitto per: leggere, andare in moto, riposarmi ascoltando musica, uscire con gli amici e guardare film.

Parlando dell'atleta

Quali sono le tue migliori qualità sportive?

Sono determinato e mi piacciono tanto le sfide, cerco spesso il confronto per provare a migliorarmi.

Quali sono state le emozioni più importanti in ambito sportivo?

Ho avuto occasione di viaggiare molto grazie allo sport e di fare delle esperienze incredibili. Forse la più bella è stata nel 2018 ai campionati mondiali Junior sulla Gold Coast (Australia).

E le tue ambizioni future?

Sono convinto che il buon lavoro che stiamo facendo per cercare di migliorare le mie condizioni fisiche e agonistiche darà i suoi frutti, ho grandi ambizioni per il futuro, ma sono consapevole che sta a me cercare di realizzare i miei sogni.

Il tuo idolo sportivo?

Idoli ed esempi nel mondo dello sport ce ne sono veramente tanti, è difficile sceglierne uno, tutti hanno portato e regalato qualcosa al mondo dello sport. Se dovessi proprio indicarne una, sarebbe Nicola Spirig, triatleta e campionessa olimpica svizzera.

Per conoscere meglio la persona oltre allo sportivo, puoi dirci se hai un sogno nel cassetto?

Trovo che ci sia sempre qualcosa a cui ambire, al momento mi viene in mente il desiderio di fare una vacanza, così da poter sfoggiare al meglio gli occhiali da sole ;)

Grazie ai buoni risultati sei sempre più conosciuto... Ti senti diverso?

Non mi sento diverso, cerco di vivere la mia vita normalmente, di approfittare dei bei momenti con persone che credono in me e mi sostengono. Cerco di essere il più disponibile possibile.

Ti senti un punto di riferimento per i più giovani?

Più che un punto di riferimento provo a trasmettere i valori che sono importanti per me come il divertimento, la costanza, la determinazione e lo sport.

Hai un buon rapporto con i fan?

:D ... penso di avere dei buoni rapporti con tutti, fa strano sentire la parola "fan", ma con i miei conoscenti e le persone che mi seguono ho sempre ottimi rapporti, colgo l'occasione per ringraziarli tutti, oltre ai miei sostenitori.

Vuoi dare un consiglio ai più giovani che cominciano ad affacciarsi al mondo dello sport?

In primo luogo, concentratevi sul divertirvi, se la passione c'è i risultati arriveranno e sarà la cosa più gradevole e gratificante. Il duro lavoro ripaga sempre ;)

Grazie mille =)

Un grande GRAZIE
Ottica Reichmuth
per l'appoggio. :)



Davanti agli occhi abbiamo storie d'altri luoghi e d'altri tempi

Un viaggio passato e presente tra Africa e Italia

L.G.R è un marchio fondato nel 2008 da Luca Gnechi Ruscone, ma la sua avventura comincia negli anni '30 ed è caratterizzata da un profondo legame con l'Africa. Si tratta di una storia familiare, di riscoperta del passato e delle tradizioni, una vicenda che si dipana tra le sabbie dell'Eritrea e il glamour della Riviera.

Tutto cominciò nel 1936 quando il nonno di Luca, Raffaello Bini, fu mandato ad Asmara, colonia italiana in Eritrea, dall'Istituto Luce per fotografare gli sforzi bellici. Quando la guerra terminò e il suo compito stava per concludersi, Raffaello trovò impossibile lasciare Asmara, città che aveva imparato ad amare. Decise, dunque, di rimanere diventando imprenditore, importando dall'Europa tecnologia fotografica avanzata e offrendo servizi di sviluppo per pellicole. La sua attività prosperò e si differenziò nel tempo, fino a quando fu costretto a tornare in Italia a causa della guerra civile, nel 1974.

Nel 2005, Luca fece una visita ad Asmara, in Eritrea, dove ebbe l'opportunità di esplorare uno dei negozi di occhiali da vista di proprietà di suo nonno Raffaello che visse e lavorò in Africa dal 1930 al 1970. Durante il sopralluogo, Luca scoprì una preziosa collezione di occhiali d'epoca.

Affascinato dal disegno elegante delle montature, decise di portarle in Italia e molto presto iniziò a vendere gli occhiali nelle boutiques più esclusive d'Europa.

Sin dalla sua fondazione, l'intento di L.G.R è stato quello di produrre occhiali - rigorosamente realizzati a mano da esperti artigiani seguendo antiche tecniche artigianali - che fossero la più totale espressione del Made in Italy. Un obiettivo che negli anni si è tradotto non solo in un impegno costante per la ricerca e l'utilizzo di materiali di estrema qualità e resistenza, ma anche nell'adozione di un ciclo produttivo che fosse il più sostenibile possibile per l'ambiente, sia dal punto di vista delle materie prime che dei processi.

L.G.R produce occhiali fondendo i tradizionali metodi italiani di lavorazione artigianale, la tecnologia delle lenti e una storia che risale all'Africa. Il brand continua la sua crescita, mantenendo un percorso creativo che fonde armoniosamente il classico e il contemporaneo. Lo spirito avventuroso si riflette in ogni collezione, coniugando tradizione e storia nel mondo moderno.

Il brand ha un importante seguito di famose celebrità tra cui Tom Cruise, Cristiano Ronaldo, Principe William, Anne Hathaway, Lady Gaga, Michael Fassbender, Kirsten Dunst, Giorgio Armani, Gigi Hadid, Paul Bettany, Charlotte e Pierre Casiraghi.





Moda Prada

Lo stile che permane dalla passerella alla vita quotidiana

➤ **Roberta Sana**

Impossibile non averli notati perché sono stati i modelli cult della stagione estiva: svariate stars e celebrità sfoggiano questi occhiali in tutti i modelli e colori.

Gli occhiali di Prada, Symbole, grazie al logo a triangolo rovesciato, simbolo della maison, ben visibile sull'asta, sono diventati riconoscibili e l'oggetto di desiderio di molti. Questi occhiali, dalla montatura in acetato e caratterizzati da profili sinuosi e lievemente sfaccettati, sono unici nel loro genere grazie alla lavorazione tridimensionale che raffigura iconograficamente il logo. A mio parere questa collezione, con il logo triangolare, che troviamo negli occhiali, sui gioielli, nella borsa Triangle e su alcuni capi d'abbigliamento, parla perfettamente il linguaggio del marchio dove il triangolo mantiene il suo ruolo secolare di sigillo di approvazione, esprimendo il più alto livello di artigianalità della maison.

Ma gli occhiali Symbole non sono gli unici da desiderare. La novità nella passerella eyewear autunno/inverno 23-24 di Prada è la nuova collezione Lettering dove il marchio è meno presente e riportato unicamente in lettere.

Con un'estetica dal gusto moderno, Prada presenta modelli da vista oversize in acetato dal fascino contemporaneo. La maison di moda meneghina con questa collezione mostra che i modelli da vista non devono per forza ruotare attorno alla semplicità: un design audace può cambiare un intero look. Questi modelli dal design irregolare, arricchiti da un'ampia palette di colori come nero, beige e tre sofisticate varianti havana, sono un vero must-have per la prossima stagione.

Perché amo questo brand? È una collezione alla moda e iperfemminile senza troppi fronzoli, la consiglio a chi ama la praticità, per gli impegni professionali o anche per il tempo libero, senza rinunciare al fattore stile. Grazie a linee classiche, che fasciano lo sguardo, i modelli della linea Prada, si prestano bene su ogni volto. Chi ha un viso più rotondo opterà per linee squadrate, chi possiede lineamenti più fini potrà scegliere per modelli più esagonali oppure ovali.

E poi via libera ai colori, dal nero a varianti a tema, come l'effetto marmo, al bianco ottico, fino a nuance che attirano l'attenzione, come il blu elettrico o il nuovo havana cognac.

PRADA



Il cheratocono

Lo specialista spiega il cheratocono:
conoscenza e consigli

➤ Dott. Nicholas Righetti

Medico specialista in oftalmologia
e oftalmochirurgia

Il cheratocono è una condizione oculare in cui la cornea (superficie trasparente dell'occhio) si assottiglia e si curva in modo anomalo, assumendo una forma conica anziché quella normale sferica.

Questa deformazione della cornea può portare a problemi di visione come distorsione e sfocatura. Solitamente inizia nell'adolescenza o nei primi 20 anni di vita, raramente prima. Inizialmente la condizione può essere corretta con un occhiale o con delle lenti a contatto, con il progredire della malattia, potrebbe essere necessario l'utilizzo di lenti a contatto speciali o altre misure. La progressione del cheratocono può essere rallentata o addirittura bloccata con un intervento chiamato cross-linking. Tuttavia esso non è sempre indicato poiché, nella maggior parte delle persone, la malattia si stabilizza dopo alcuni anni senza gravi problemi di vista.

L'incidenza del cheratocono, ossia il numero di persone affette nella popolazione, è stimata ad 1 caso ogni 2000 persone, di cui il 7% ha una storia familiare della malattia. Le differenze etniche sono influenti, studi dimostrano un'incidenza annuale del cheratocono 4 volte più grande nelle comunità asiatiche rispetto a quelle caucasiche. Questa differenza di incidenza del cheratocono tra popolazioni diverse è probabilmente legata a fattori genetici, nutrizionali ed ambientali. Uomini e donne sono affetti in egual numero. Non è chiaro cosa provochi il cheratocono; oltre alla combinazione di fattori genetici, nutrizionali e ambientali vi sono altri fattori

di rischio che possono contribuire alla sua comparsa. Lo sfregamento degli occhi è considerato un fattore di stress nello sviluppo e nella progressione della malattia. L'atopia, la predisposizione ereditaria alle malattie allergiche, è riconosciuta come importante fattore di rischio per il cheratocono. Fattori ormonali, per esempio durante la gravidanza, hanno evidenziato progressioni del cheratocono. Alcune malattie sistemiche, in particolare quelle che colpiscono il tessuto connettivo, possono essere in relazione allo sviluppo del cheratocono.

I sintomi iniziali possono includere una lieve sfocatura o distorsione della vista, nonché una maggiore sensibilità alla luce. Le persone affette si recano dall'optometrista o dal medico oculista per l'adattamento di occhiali. Nelle fasi iniziali i sintomi del cheratocono possono non essere diversi da quelli di qualsiasi altro difetto refrattivo dell'occhio. La vista si riduce a tutte le distanze, la problematica è spesso bilaterale, anche se può esserci una differenza tra un occhio e l'altro.

Il cheratocono progredisce di solito lentamente, ma i cambiamenti della vista possono spingere le persone affette a cambiare spesso le prescrizioni delle lenti.



La diagnosi di cheratocono avviene mediante una mappa topografica della cornea. Questo esame permette di ottenere dati precisi riguardo la curvatura della cornea ed il suo spessore. Inoltre la topografia permette una diagnosi ad uno stadio molto precoce e consente di monitorare l'evoluzione della malattia in modo preciso e offrire le misure più appropriate ai pazienti. Nello stadio iniziale gli occhiali o le lenti a contatto possono essere sufficienti per correggere la vista. In uno stadio più avanzato l'irregolarità della cornea è tale da richiedere l'uso di lenti a contatto speciali (chiamate mini-sclerali) oppure altre misure chirurgiche come gli anelli corneali intrastromali. In casi rari, la cornea può perdere la trasparenza a causa di una cicatrice, oppure essere sottile al punto di rendere l'occhio fragile, per cui viene effettuato un trapianto corneale.

Purtroppo le misure correttive sopra elencate (occhiali, lenti a contatto morbide/rigide ed anelli corneali) non rallentano la progressione della malattia, ma sono dei mezzi per migliorare la vista. Il cross-linking corneale è un trattamento che permette di rafforzare il tessuto corneale allo scopo di rallentare o bloccare la progressione del cheratocono. Durante il cross-linking corneale un fascio di luce ultravioletta viene applicato sulla superficie oculare per alcuni minuti assieme ad un medicamento. La reazione chimica che ne consegue rafforza gli strati superficiali del tessuto corneale. Questa procedura viene eseguita da 20 anni in Europa con ottimi risultati.

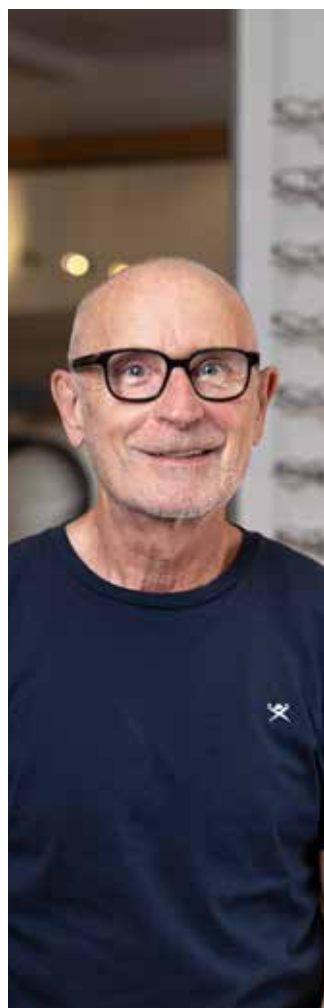
Al momento non esiste una prevenzione specifica per il cheratocono. Tuttavia, viene fortemente sconsigliato lo sfregamento oculare.

Con una diagnosi precoce ed un intervento tempestivo di cross-linking corneale, i pazienti possono mantenere una funzione visiva molto buona con occhiali o lenti a contatto per tutta la vita. Nei casi più avanzati, dove il cross-linking corneale non può essere eseguito, altre misure possono essere valutate per raggiungere una buona funzione visiva, affinché i pazienti siano in grado di tornare ad una vita attiva ed al perseguimento di obiettivi personali.

**Siamo un team dinamico
con esperienza, sempre
in evoluzione** con le nuove
tecnologie e tendenze.



Damiano Barloggio
Titolare – Optometrista



Jörg Reichmuth
Optometrista



Erica Beretta
Optometrista



Claudia Fanetti
Ottico AFC



Fabrizio Balestra
Ottico AFC



Gianluca Monforte
Ottico AFC



Roberta Sana
Ottico AFC



Stefania Barloggio-Lupatini
Ottico AFC


OAKLEY
Be Who You Are

MORE THAN MEETS THE EYE

Kylian Mbappé in BXTR



Concorso happy Ottica Reichmuth

Compila il tagliando e consegnalo entro il 22 dicembre 2023 all'Ottica Reichmuth di Muralto, partecipa al concorso Happy Ottica Reichmuth, in premio una giornata relax per 2 persone allo Splash & Spa Tamaro, una cena per due persone al Movie Restaurant & Lounge più film a scelta al PalaCinema di Locarno, una montatura da vista a scelta tra L.G.R o PRADA

nome:

cognome:

nr mobile:

e-mail:

firma:

Con la sottoscrizione del presente modulo, acconsento al trattamento dei dati personali secondo le modalità e nei limiti dell'informativa della privacy.

Premi non cumulabili e non convertibili in denaro. Il sorteggio avverrà il 23 dicembre 2023.



Buono per un esame della vista

Chiamaci allo 091 743 61 63 e prendi appuntamento con i nostri specialisti per un controllo completo del tuo stato visivo del valore di CHF 83.-
Ritaglia il buono e consegnalo in negozio.

Non cumulabile e non convertibile in denaro.

Buono
valido fino
al 31.12.2023

Centro Cheratocono Ticino, un punto di riferimento per analisi e adattamento di lenti a contatto specifiche per cheratocono. Affidati ad optometristi formati alle migliori e più avanzate tecnologie.

+ info:

centrocheratoconoticino.ch



Seguici su:



Ottica Reichmuth SA



otticareichmuth_sa



Indirizzo:

Piazza Stazione 2
6600 Muralto

Telefono:

+41 91 743 61 63

Orari:

LU-VE: 8:00 – 12:00/13:30 – 18:30
SA: 8:00 – 17:00
DO: CHIUSO

info@otticareichmuth.ch
otticareichmuth.ch